

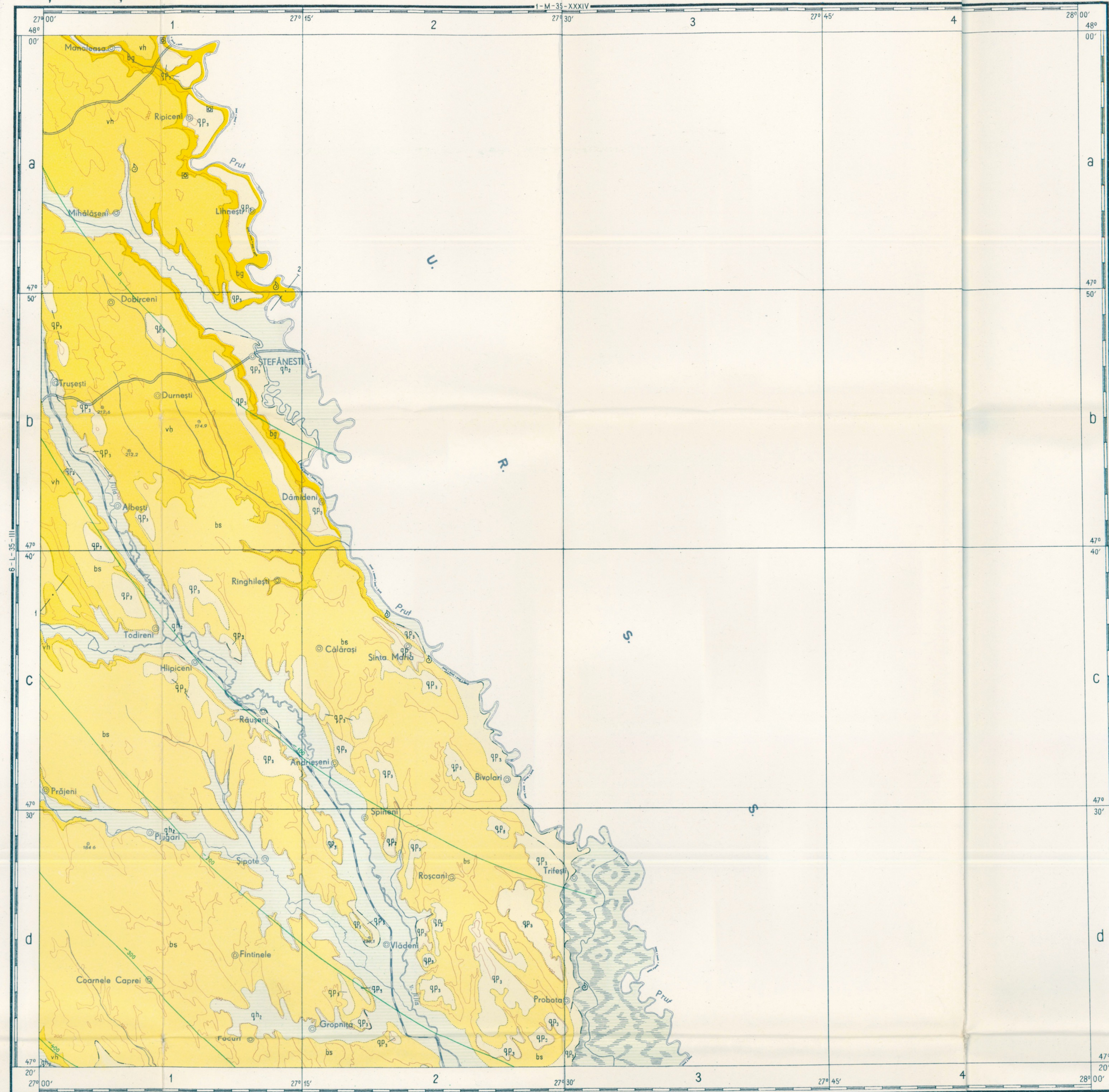
INSTITUTUL POLITEHNIC
BIBLIOTECA
Nr. cărți B. 14321
Nr de înscr. 240795
Clasif. zecimală

7 ȘTEFĂNEȘTI L-35-IV

1965

COLOANĂ STRATIGRAFICĂ

SISTEM	SERIE	ETAJ	INDICE	CONSTITUȚIE PETROGRAFICĂ	GRĂSIME	CARACTERE LITO-STRATIGRAFICE
CUATERNAR	HOLOCEN-PLEISTOCEN	ah	10			Pietrișuri și nisipuri aparținând funciei
		ap	30			Pietrișuri și nisipuri aparținând teraselor
	NEOGEN	SARMATIAN	bs	155		Strate cu <i>Cryptomactra</i> : marna cu <i>Cryptomactra pesavensis</i>
			vh	90		Marne argiloase, nisipuri
			bg	25		Calcare recifale cu stratele sibirizatoare
CRETAC	SUPERIOR-CENOMANIAN	cm	86		Calcare calcaroase cu silicuri, gresii silicioase	
					Calcare noduloase negre	
SILURIAN		S	288		Calcare spatioase negre cu brachiopode	
						Gresii
			422		Gresii cuarțitice	
ORDOVICIAN		O			Sisturi ardelenice cu urme de plante	
PRECAMBRIAN					455	Granite roșii de tip Rapakiwi



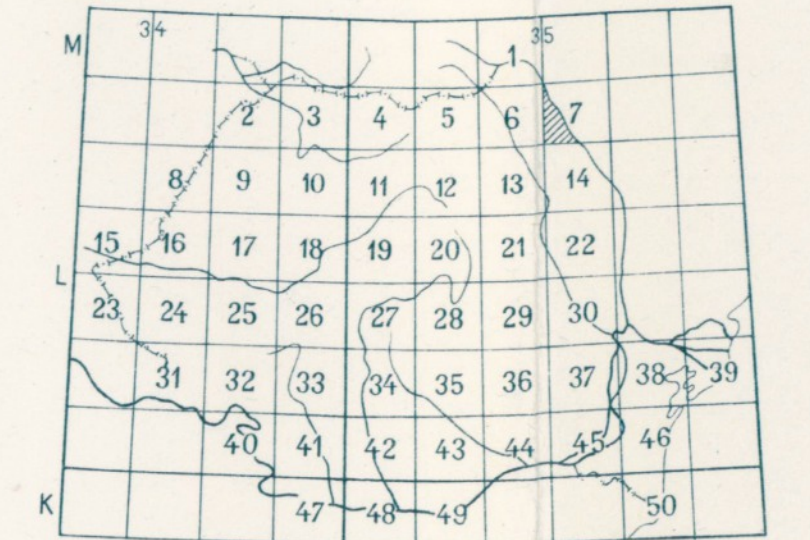
Redactor coordonator: Emilia Soavea
Redactor: Elena Bratu

Datele geologice dublinatele din 1964
Intocnirea grafică și imprimarea în atelierul Institutului Geologic
Cartografi: I. Petrescu, Maria Georgescu
Tiraj: 2000

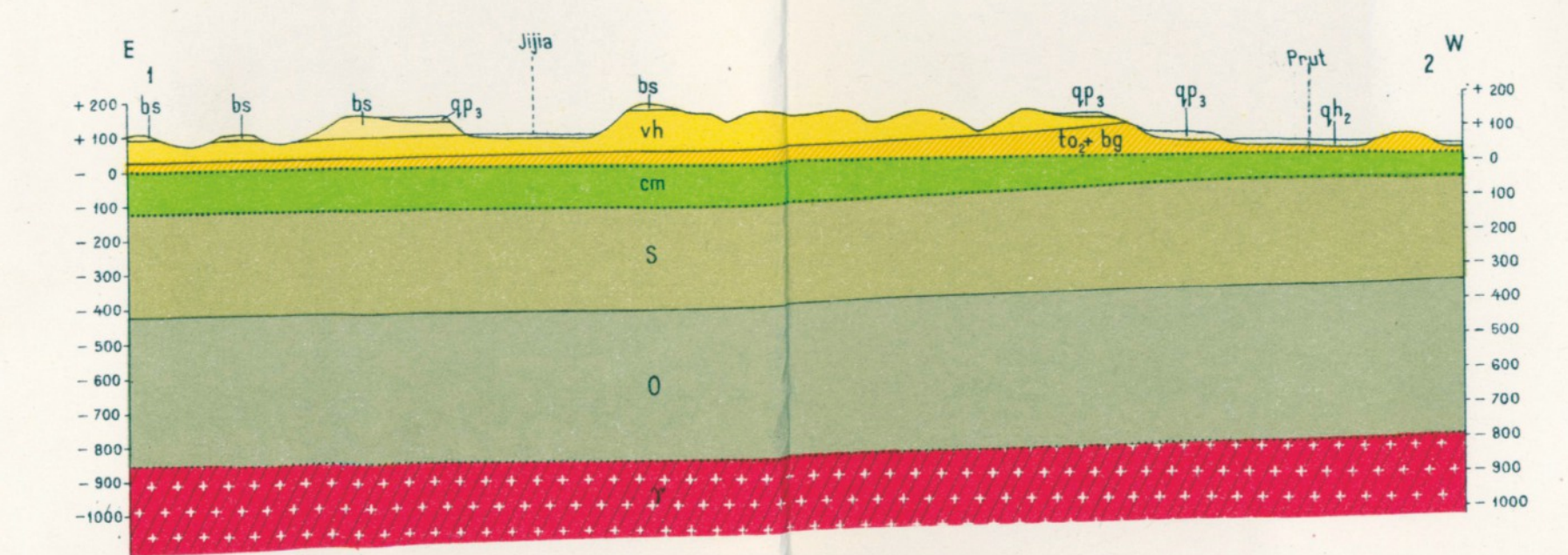
LEGENDA

- | | | | | | |
|--|------------|-----------|-----------------|----------------------|------------------|
| CUATERNAR | HOLOCEN | 1 | qh ₂ | Pietrișuri, nisipuri | |
| | PLEISTOCEN | 2 | qp ₁ | Pietrișuri, nisipuri | |
| NEOGEN | MIOCEN | SARMATIAN | 3 | bs | Marne |
| | | | 4 | vh | Marne, nisipuri |
| | | | 5 | bg | Calcare recifale |
| 6 ———— Limită geologică | | | | | |
| 7 ———— Limită geologică-morfologică | | | | | |
| 8 ———— Bază de formațiune transgresivă | | | | | |
| 9 ⊙ Cule fosilifer de nevertebrate | | | | | |
| 10 ⊠ Asezare paleontologică | | | | | |
| 11 ———— Izobate la baza Neogenului | | | | | |
| 12 ———— Poziția secțiunii geologice | | | | | |
-
- FORMAȚIUNI FIGURATE NUMAI PE SECȚIUNILE GEOLOGICE
- | | | | | |
|-------------|------------------------------|----|-------|---------------------------------------|
| NEOGEN | TORTONIAN SUPERIOR-BUGLOVIAN | 13 | bg-bg | Calcare, gresii silicioase |
| CRETAC | CENOMANIAN | 14 | cm | Calcare, gresii silicioase |
| SILURIAN | | 15 | S | Calcare |
| ORDOVICIAN | | 16 | O | Gresii cuarțitice, sisturi ardelenice |
| PRECAMBRIAN | | 17 | | Granite |

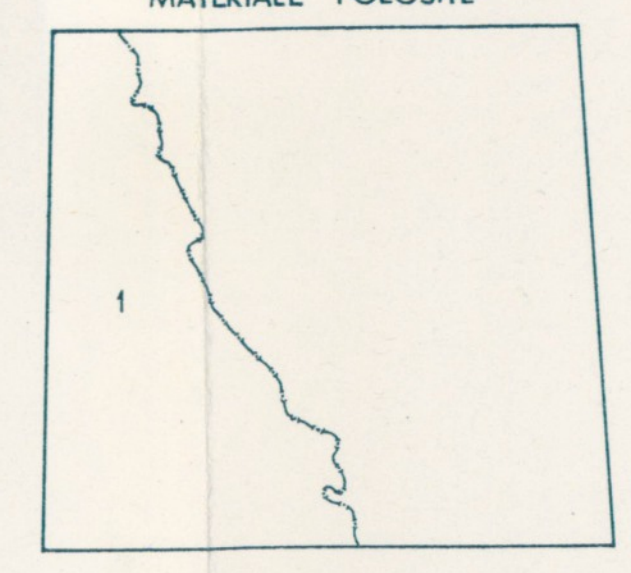
SITUAȚIA FOII



SECȚIUNE GEOLOGICĂ ÎNRE ALBEȘTI ȘI ȘTEFĂNEȘTI



MATERIALE FOLOSITE



1:200.000 Mocarovici N. 1960